

**MEGAMARKET I
PIVARA "MB"**

Novi Sad



investitor: Rodić M&B - co
površina: cca. 70.000 m²
godina projektovanja: 2002.
godina izvođenja: 2002-2005.

**FABRIKA ZA PROIZVODNJU
ALUMINIJUMSKIH LIMENKI
ZA PIĆA - 1. i 2. Faza**
Zemun



investitor: Ball Packaging Europe
površina: cca. 42.650 m²
godina projektovanja: 2004. i 2018.
godina izvođenja: 2004-2005. i 2018-2019.

NORTH Engineering

D.O.O. ZA PROJEKTOVANJE I INŽENJERING

Park Rajhl Ferenc 7
24000 Subotica
Srbija

<http://www.north-eng.com>
e-mail: office@north-eng.com
phone: +381 (0) 24 623 000
fax: +381 (0) 24 623 006



NORTH Engineering d.o.o. se bavi:

projektovanjem, vršenjem stručnog nadzora nad izvođenjem objekata, vođenjem stručnih poslova investitora - konsaltingom, inženjeringom i izvođenjem radova u oblasti građevinarstva. Osnovano je 22.05.1990. godine kao preduzeće u privatnoj svojini i trenutno zapošljava 35 inženjera i tehničara koji pokrivaju oblasti arhitekture, građevine, vodovoda i kanalizacije i energetske efikasnosti. Preko naših stalnih kooperanata pokrivamo i ostale neophodne oblasti za projektovanje i nadzor: termotehničke instalacije, elektro instalacije, saobraćajnice i protivpožarnu zaštitu.

Radnici i saradnici našeg društva učestvovali su u projektovanju i realizaciji kapitalnih industrijskih objekata, stambenih kompleksa, poljoprivrednih i hidrotehničkih objekata, objekata za preradu hrane, javnih objekata, mega i supermarketa i drugih značajnih objekata različitih namena.

Zbog obimnosti realizovanih projekata dat je samo izbor iz bogate referenc liste objekata koji su realizovani od osnivanja.

MEGAMARKET
Subotica



investitor: Rodić M&B - co
površina: cca. 12.500 m²
godina projektovanja: 2004.
godina izvođenja: 2004-2005.

LOGISTIČKI CENTAR - 1. i 2. Faza
Šimanovci



investitor: "Lagermax TIMESPED" d.o.o.
površina: cca. 23.950 m²
godina projektovanja: 2006.
godina izvođenja: 2006-2007. i 2012.

VILA "MAJUR"
Kelebija - Subotica



investitor: AD "INTERŠPED" Subotica
površina: cca. 2.200 m²
godina projektovanja: 2005.
godina izvođenja: 2006.

**POSLOVNI OBJEKAT ZA
PROIZVODNJU KROVNIH I
FASADNIH PANELA
"TRIMO INŽENJERING" d.o.o.**
Šimanovci



investitor: "TRIMO INŽENJERING" d.o.o.
površina: cca. 7.000 m²
godina projektovanja: 2006.
godina izvođenja: 2007.

**STAMBENO - POSLOVNI
OBJEKAT**

P+6
Subotica



investitor: "Razvoj Janić" d.o.o.
površina: cca. 11.400 m²
godina projektovanja: 2006.
godina izvođenja: 2007-2009.

**POSLOVNI KOMPLEKS
"MOMO TRADE"**

Šimanovci



investitor: MOMO TRADE d.o.o.
površina: cca. 2.800 m²
godina projektovanja: 2006.
godina izvođenja: 2006-2007.

**TRŽNI
CENTAR**
Subotica



investitor: "TUŠ" d.o.o. Beograd.
površina: cca. 3.100 m²
godina projektovanja: 2007.
godina izvođenja: 2007.

**SPECIJALNA
NEUROPSIHIJATRIJSKA
BOLNICA "KOVIN"**
Kovin



investitor: Ministarstvo zdravlja
Republike Srbije
površina: cca. 5.400 m²
godina projektovanja: 2007.

**POSLOVNO-STAMBENI
OBJEKTAT "DRVOLUX"**
[imanovci



investitor: Petrović Nenad
površina: cca. 4.000 m²
godina projektovanja: 2007.
godina izvođenja: 2008.

**POSLOVNI KOMPLEKS
AUTO SALON SA PRATEĆIM
SADRŽAJIMA**
Subotica



investitor: Stipan Vidaković
površina: cca. 2.200 m²
godina projektovanja: 2008.
godina izvođenja: 2010-2012.

**SKLADIŠTE GOTOVIH
PROIZVODA**
ThyssenKrupp Materials d.o.o.
Indija



investitor: ThyssenKrupp Materials d.o.o.
površina: cca. 17.500 m²
godina projektovanja: 2008.
godina izvođenja: 2008.

**STAMBENO - POSLOVNI
OBJEKTI**
P+6, P+5+Pk, P+4+Pk
Subotica



investitor: "MD Inženjering SU" d.o.o.
površina: cca. 8.200 m²
godina projektovanja: 2008.
godina izvođenja: 2008-2009.

FISKULTURNA SALA
Subotica



investitor: TEHNIČKA ŠKOLA, Subotica
površina: cca. 2.000 m²
godina projektovanja: 2008.
godina izvođenja: 2008-2009.

**VIŠEPORODIČNI
STAMBENI OBJEKTAT**
Po+P+4
Subotica



investitor: "Termoprojekt" d.o.o.
površina: cca. 2.850 m²
godina projektovanja: 2008.
godina izvođenja: 2009.

**TRŽNI CENTAR
SUBOTICA MALL**
Subotica



investitor: Real Estate Developments d.o.o.
površina: cca. 66.700 m²
godina projektovanja: 2008-2009.

**OBJEKT ZA PRERADU
MESA I MESNIH PROIZVODA**
Đurđin



investitor: "PANVITA" d.o.o.
površina: cca. 13.350 m²
godina projektovanja: 2008-2009.

**POSLOVNI OBJEKT
DISTRIBUTIVNI MAGACIN
GRAĐEVINSKOG MATERIJALA**
Šimanovci



investitor: ISOMAT d.o.o.
površina: cca. 6.850 m²
godina projektovanja: 2009.
godina izvođenja: 2009-2011.

**PROIZVODNO SKLADIŠNI
OBJEKT - MLIN**
Mali Iđoš



investitor: "PTP JULIA MLIN" d.o.o.
površina: cca. 2.150 m²
godina projektovanja: 2009.
godina izvođenja: 2010-2011.

**HALA ZA SKLADIŠTENJE I
DISTRIBUCIJU PROIZVODA
ŠIROKE POTROŠNJE**
Indija



investitor: "PHOENIX LOGISTICS" d.o.o.
površina: cca. 58.350 m²
godina projektovanja: 2009.

TENISKA HALA
Palić



investitor: TENIS KLUB "PALIĆ 1878"
površina: cca. 1.600 m²
godina projektovanja: 2009-2010.

**POSLOVNI OBJEKT
SKLADIŠNI I DISTRIBUTIVNI
CENTAR
METRO Cash & Carry
Subotica**



investitor: METRO Cash & Carry
površina: cca. 11.500 m²
godina projektovanja: 2010.
godina izvođenja: 2010.

**VIŠEPORODIČNI
STAMBENO-POSLOVNI
OBJEKT
Po+P+5+Pk
Subotica**



investitor: "RAZVOJ JANIĆ" d.o.o.
površina: cca. 4.200 m²
godina projektovanja: 2010.

**PREDŠKOLSKA USTANOVA
OBDANIŠTE
Palić**



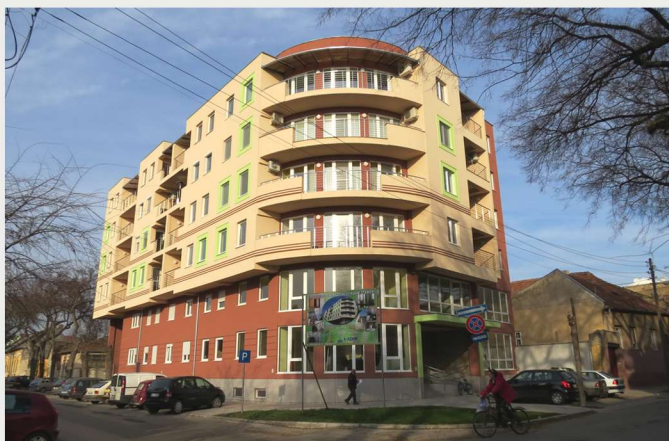
investitor: GRAD SUBOTICA - SUBOTICA
površina: cca. 850 m²
godina projektovanja: 2010.

**VIŠEPORODIČNI
STAMBENI OBJEKT
Po+P+4
Subotica**



investitor: "MERIT SISTEM" d.o.o.
površina: cca. 2.550 m²
godina projektovanja: 2010.
godina izvođenja: 2010-2012.

**VIŠEPORODIČNI
STAMBENO-POSLOVNI
OBJEKT Po+P+4
Subotica**



investitor: "VIOR gradnja" d.o.o.
površina: cca. 3.600 m²
godina projektovanja: 2010.
godina izvođenja: 2010-2012.

**PROIZVODNI OBJEKT
POGON KOMPONENATA ZA
AUTOINDUSTRIJU
Subotica**



investitor: "NORMA GROUP"
površina: cca. 13.500 m²
godina projektovanja: 2010.
godina izvođenja: 2011.

CENTAR KVALITETA
Kragujevac



investitor: "FIAT AUTOMOBILI SRBIJA"
površina: cca. 7.550 m²
godina projektovanja: 2011.
godina izvođenja: 2012.

**PROIZVODNI KOMPLEKS ZA
PROIZVODNJU PUMPI**
1. i 2. Faza
Indija



investitor: "GRUNDFOS SRBIJA" d.o.o.
površina: cca. 55.065 m²
godina projektovanja: 2011. i 2021.
godina izvođenja: 2012 i 2021-2022.

**PROIZVODNI KOMPLEKS
POGON KOMPONENATA
ZA AUTOINDUSTRIJU**
Subotica



investitor: "ContiTech Fluid Serbia" d.o.o.
površina: cca. 25.660 m²
godina projektovanja: I Faza 2011.
II Faza 2016.
godina izvođenja: 2012. i 2016-2017.

**POSLOVNI OBJEKT
TRGOVINA MEŠOVITOM
ROBOM**
Smederevska Palanka



investitor: "DELHAIZE SERBIA" d.o.o.
površina: cca. 1.025 m²
godina projektovanja: 2011.
godina izvođenja: 2012.

**REKONSTRUKCIJA I
DOGRADNJA UPRAVNE
ZGRADE**
Kragujevac



investitor: "FIAT AUTOMOBILI SRBIJA"
površina: cca. 3.550 m²
godina projektovanja: 2011.
godina izvođenja: 2012.

**RETAIL PARK
STOP.SHOP. 1**
Čačak



investitor: "STOP.SHOP. 1" d.o.o.
površina: cca. 6.500 m²
godina projektovanja: 2011.
godina izvođenja: 2014.

**PODNO SKLADIŠTE ZA
ŽITARICE SA PRATEĆIM
OBJEKTIMA**
Subotica



investitor: "GRANOLIS" d.o.o.
površina: cca. 12.850 m²
godina projektovanja: 2012.
godina izvođenja: 2013.

**REKONSTRUKCIJA I
DOGRADNJA FUDBALSKOG
STADIONA "KARAĐORĐE"**
Novi Sad



investitor: JP "POSLOVNI PROSTOR"
površina: cca. 4.750 m²
godina projektovanja: 2012.
godina izvođenja: 2013.

**VIŠEPORODIČNI
STAMBENI OBJEKTAT**
Subotica



investitor: "EXPRES SERVIS" d.o.o.
površina: cca. 3.865 m²
godina projektovanja: 2012.
godina izvođenja: 2013.

**VIŠEPORODIČNI STAMBENO
POSLOVNI OBJEKTAT**
Subotica



investitor: "MD INŽENJERING SU" d.o.o.
površina: cca. 3.450 m²
godina projektovanja: 2012.
godina izvođenja: 2013.

**MAGACIN AMBALAŽE I
GOTOVIH PROIZVODA ZA
UPOTREBU U VETERINI**
Subotica



investitor: VETERINARSKI ZAVOD
"SUBOTICA" a.d.
površina: cca. 1.650 m²
godina projektovanja: 2012.
godina izvođenja: 2013.

**PROIZVODNI KOMPLEKS ZA
IZRADU METALNIH DELOVA
ZA AUTO INDUSTRIJU**
1. i 2. Faza
Stara Pazova



investitor: "STREIT NOVA" d.o.o.
površina: cca. 14.800 m²
godina projektovanja: 2013.
godina izvođenja: 2013. i 2014-2015.

**POSLOVNI OBJEKTAT
ZA IZRADU KARTONA**
Jagodina



investitor: "NORTH KARTON" d.o.o.
površina: cca. 24.000 m²
godina projektovanja: 2013.
godina izvođenja: 2013-2014.

**PROIZVODNA HALA SA
PRATEĆIM OBJEKTIMA**
1. FAZA
Piroć



investitor: "TIGAR TYRES" d.o.o.
površina: cca. 74.500 m²
godina projektovanja: 2013.
godina izvođenja: 2013-2014.

**CENTRALNO DISTRIBUTIVNO
SKLADIŠTE PREHRAMBENE
ROBE I PROIZVODA**
Nova Pazova



investitor: "DELHAIZE SERBIA" d.o.o.
površina: cca. 84.500 m²
godina projektovanja: 2013.
godina izvođenja: 2013-2014.

**KOMPLEKS ZA PROIZVODNJU
PRAŠKASTIH PROIZVODA**
1, 2. i 3. Faza
Šimanovci



investitor: "SIKA" d.o.o.
površina: cca. 10.300 m²
godina projektovanja: 2013, 2015. i 2018.
godina izvođenja: 2013-2014, 2015. i 2018.

**PROIZVODNI OBJEKTAT ZA
OBRADU POLUPROIZVODA
OD STAKLA**
Subotica



investitor: "SWAROVSKI SUBOTICA" d.o.o.
površina: cca. 18.000 m²
godina projektovanja: 2013.
godina izvođenja: 2014-2015.

**SKLADIŠNO POSLOVNI
OBJEKTAT**
1. i 2. Faza
Nova Pazova



investitor: "DELTA REAL ESTATE"
površina: cca. 34.000 m²
godina projektovanja: 2014. i 2021-2022.
godina izvođenja: 2014-2015. i 2022-2023.

**MALOPRODAJNI
OBJEKAT**
Ruma



investitor: UNIVEREXPORT - TRGOPROMET AD
površina: cca. 1.020 m²
godina projektovanja: 2015.
godina izvođenja: 2015.

**MALOPRODAJNI
OBJEKAT "IDEA"**
Kanjiža



investitor: "IDEA" d.o.o.
površina: cca. 1.650 m²
godina projektovanja: 2015.
godina izvođenja: 2016-2017.

**RETAIL PARK
STOP. SHOP. VALJEVO**
Valjevo



investitor: "STOP. SHOP. 9" d.o.o.
površina: cca. 6.500 m²
godina projektovanja: 2015-2016.
godina izvođenja: 2015-2016.

**DISTRIBUTIVNO SKLADIŠNI
OBJEKAT**
Šimanovci



investitor: "URBAN CENTAR RS" d.o.o.
površina: cca. 11.300 m²
godina projektovanja: 2015-2016.
godina izvođenja: 2016.

DISTRIBUTIVNI CENTAR "LIDL"
SA UPRAVNOM ZGRADOM I PRATEĆIM
OBJEKTIMA - 1. FAZA
Nova Pazova



investitor: "LIDL SRBIJA SUPERMARKETI" K.D.
površina: cca. 50.000 m²
godina projektovanja: 2015-2016.
godina izvođenja: 2016-2017.

**DISTRIBUTIVNI CENTAR
"UNIVEREXPORT"**
1. FAZA
Novi Sad



investitor: "UNIVEREXPORT" d.o.o.
površina: cca. 29.100 m²
godina projektovanja: 2015-2016.
godina izvođenja: 2016-2017.

**RETAIL PARK
STOP. SHOP. LAZAREVAC**
Lazarevac



investitor: "STOP. SHOP. 5" d.o.o.
površina: cca. 10.775 m²
godina projektovanja: 2016.
godina izvođenja: 2017.

**DISTRIBUTIVNI CENTAR
"AGROMARKET"**
Indija



investitor: "AGROMARKET" d.o.o.
površina: cca. 15.500 m²
godina projektovanja: 2017.
godina izvođenja: 2017.

**PROIZVODNI OBJEKAT
Kikinda**



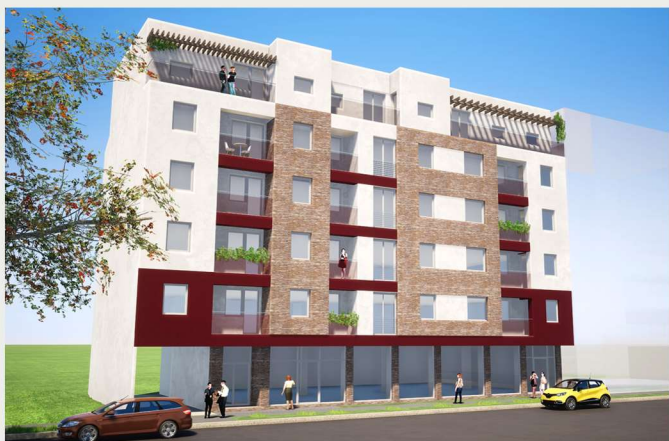
investitor: "ZOPPAS INDUSTRIES SERB" d.o.o.
površina: cca. 6.310 m²
godina projektovanja: 2017.
godina izvođenja: 2017-2018.

**STAMBENO - POSLOVNI
KOMPLEKS**
Zemun



investitor:
"GRAĐEVINSKA DIREKCIJA SRBIJE" d.o.o.
površina: cca. 33.350 m²
godina projektovanja: 2017.
godina izvođenja: 2017-2018.

**STAMBENO - POSLOVNI
OBJEKAT**
Subotica



investitori: "MD INŽENJERING SU" d.o.o.
Milan Kosanović
površina: cca. 2.400 m²
godina projektovanja: 2017.
godina izvođenja: 2017-2018.

**PROIZVODNI POGON ZA
IZRADU RASVETE
"ZUMTOBEL"**
1. FAZA
Niš



investitor: "ZG Lighting SRB" d.o.o.
površina: cca. 36.000 m²
godina projektovanja: 2017.
godina izvođenja: 2017-2018.

**SPECIJALNA ŠKOLA ZA
OSNOVNO I SREDNJE
OBRAZOVANJE**
Kragujevac



investitor:
GRADSKA UPRAVA ZA INVESTICIJE KRAGUJEVAC
površina: cca. 3.350 m²
godina projektovanja: 2018.

**PROIZVODNI OBJEKTAT
"FERTICO"**
Indija



investitor: "AGROMARKET" d.o.o.
površina: cca. 6.300 m²
godina projektovanja: 2018-2019.
godina izvođenja: 2018-2019.

**INDUSTRIJSKI KOMPLEKS
"MIND REAL ESTATE" d.o.o.**
Kragujevac



investitor: "MIND REAL ESTATE" d.o.o.
površina: cca. 35.000 m²
godina projektovanja: 2018-2019.
godina izvođenja: 2018-2019.

**SKLADIŠTE FARMACEUTSKIH
PROIZVODA**
Pukovac



investitor: "LEKOVIT" d.o.o.
površina: cca. 4.400 m²
godina projektovanja: 2018-2019.
godina izvođenja: 2018-2019.

**UPRAVNA ZGRADA
"MIND REAL ESTATE" d.o.o.**
Kragujevac



investitor: "MIND REAL ESTATE" d.o.o.
površina: cca. 10.925 m²
godina projektovanja: 2018 - 2019.
godina izvođenja: 2018-2020.

**PROIZVODNI OBJEKTAT SA
ADMINISTRATIVNOM ZGRADOM
I PRATEĆIM OBJEKTIMA**
Subotica



investitor: "BOYSEN ABGASSYSTEME" d.o.o.
površina: cca. 41.550 m²
godina projektovanja: 2019.
godina izvođenja: 2019-2020.

TRŽNI CENTAR "BEO"
RAZRADA PROJEKTA
ENTERIJERA JAVNOG DELA
Beograd



investitor: "SHOPPING CENTER IV" d.o.o.
površina javnog dela: cca. 18.000 m²
godina projektovanja: 2019-2020.
godina izvođenja: 2020.

PROIZVODNI KOMPLEKS SA
PRATEĆIM OBJEKTIMA
"BROSE"
Pančevo



investitor: "BROSE" d.o.o.
površina: cca. 63.400 m²
godina projektovanja: 2019-2020.
godina izvođenja: 2020-2021.

POSLOVNI OBJEKTAT
"PVF TRADERS"
Šimanovci



investitor: "P.V.F. TRADERS" d.o.o.
površina: cca. 7.650 m²
godina projektovanja: 2020.
godina izvođenja: 2020.

PROIZVODNI OBJEKTAT SA
ADMINISTRACIJOM
Kragujevac



investitor: "CTP KAPPA" d.o.o.
površina: cca. 27.400 m²
godina projektovanja: 2020.
godina izvođenja: 2020-2021.

PROIZVODNI KOMPLEKS
"TOYO TIRE"
Indija



investitor: "TOYO TIRE SERBIA" d.o.o.
površina: cca. 160.000 m²
godina projektovanja: 2020.

LOGISTIČKI CENTAR ZA
SKLADIŠTENJE
FARMACEUTSKIH PROIZVODA
Nova Pazova



investitor: "SOPHARMA TRADING" d.o.o.
površina: cca. 26.100 m²
godina projektovanja: 2020.

**PROIZVODNI KOMPLEKS
SA PRATEĆIM OBJEKTIMA
1. FAZA
Valjevo**



investitor:
"BIZERBA Production & Tech Center" d.o.o.
površina: cca. 11.100 m²
godina projektovanja: 2021-2022.
godina izvođenja: 2022.

**RETAIL PARK
BIG
Nova Pazova**



investitor: "BIG CEE" d.o.o.
površina: cca. 16.000 m²
godina projektovanja: 2021-2022.
godina izvođenja: 2022-2023.

**STAMBENO - POSLOVNI
KOMPLEKS, LAMELA 1-3
Subotica**



investitor: "SU - PROSPECT" d.o.o.
površina: cca. 20.620 m²
godina projektovanja: 2021-2024.
godina izvođenja: 2022-2025.

**SKLADIŠNO - POSLOVNI
KOMPLEKS
Novi Beograd**



investitor: "CTP PROPERTY ALPHA d.o.o.
površina: cca. 135.500 m²
godina projektovanja: 2021-2022.
godina izvođenja: 2022-2023.

**PROIZVODNI KOMPLEKS
ZA PROIZVODNJU SLAVINA
Valjevo**



investitor: "HANS GROHE" d.o.o.
površina: cca. 32.000 m²
godina projektovanja: 2021-2022.
godina izvođenja: 2022-2023.

**PROIZVODNI KOMPLEKS
SA PRATEĆIM OBJEKTIMA
Niš**



investitor: "PALFINGER PROIZVODNJA" d.o.o. Niš
površina: cca. 19.500 m²
godina projektovanja: 2022-2023.
godina izvođenja: 2023-2024.

DISTRIBUTIVNI CENTAR SA PRATEĆIM OBJEKTIMA

**Kiseljak
Bosna i Hercegovina**



**investitor: "Lidl BH" d.o.o.
površina: cca. 66.580 m²
godina projektovanja: 2022-2023.
godina izvođenja: 2023-2024.**

SKLADIŠNI KOMPLEKS VGP PARK BELGRADE

Dobanovci



**investitor: "VGP PARK ONE" d.o.o.
površina: cca. 136.850 m²
godina projektovanja: 2022-2023.
godina izvođenja: 2023-2024.**

PROIZVODNI KOMPLEKS ZA SKLAPANJE MODULARNIH KONTEJNERA

Pančevo



**investitor: "Naval Box CAL" d.o.o.
za MK Kliniken
površina: cca. 43.670 m²
godina projektovanja: 2022-2023.
godina izvođenja: 2023-2024.**

POSLOVNO-PROIZVODNO SKLADIŠNI OBJEKT

Subotica



**investitor: "AVGERINOS" d.o.o.
površina: cca. 4.640 m²
godina projektovanja: 2023-2024.
godina izvođenja: 2024-2025.**

PROIZVODNI OBJEKT I AUTO CENTAR

Beograd



**investitor: "TREĆA PETOLETKA" d.o.o.
površina: cca. 22.510 m²
godina projektovanja: 2023-2024.
godina izvođenja: 2025.**

PROIZVODNI KOMPLEKS MEGA FABRIKE

Subotica



**investitor: "ElevenES" d.o.o.
površina: cca. 24.800 m²
godina projektovanja: 2023-2024.
godina izvođenja: 2025.**

POSLOVNI OBJEKTAT STOP SHOP

Subotica



investitor: "RETAIL PARK FOUR" d.o.o.
površina: cca. 5.795 m²
godina projektovanja: 2023-2024.
godina izvođenja: 2024.

DISTRIBUTIVNI CENTAR SA UPRAVNOM ZGRADOM

Kragujevac



investitor: "AGROMARKET LOGISTIC" d.o.o.
površina: cca. 16.490 m²
godina projektovanja: 2023-2024.
godina izvođenja: 2024-2025.

SKLADIŠTE REPMATERIJALA

Novi Sad



investitor: "NEOPLANTA" d.o.o.
površina: cca. 1.240 m²
godina projektovanja: 2024.
godina izvođenja: 2024-2025.

PROIZVODNI OBJEKTAT SA UPRAVNOM ZGRADOM

Kač



investitor: "CTP Property Beta" d.o.o.
površina: cca. 19.300 m²
godina projektovanja: 2024-2025.
godina izvođenja: 2025.

POSLOVNI KOMPLEKS BOR

Bor



investitor: "OPEN AIR CENTER" d.o.o.
površina: cca. 9.800 m²
godina projektovanja: 2024-2025.
godina izvođenja: 2025.

SKLADIŠNI OBJEKTAT HALA 6

Dobanovci



investitor: "NELT Properties" d.o.o.
površina: cca. 50.000 m²
godina projektovanja: 2024-2025.



NORTH Engineering d.o.o.

Park Rajhl Ferenca 7, 24000 Subotica

Tel.: +381 (0) 24 623 000

Fax: +381 (0) 24 623 006

e-mail: office@north-eng.com

<http://www.north-eng.com>

d.o.o. za projektovanje, inženjering, istraživačko - razvojni rad i obradu podataka Subotica

REFERENC LISTA IZ OBLASTI POSLOVANJA KOMPANIJE

NORTH Engineering d.o.o. se bavi projektovanjem, inženjeringom, izvođenjem, istraživačko razvojnim radom i obradom podataka u oblasti građevinarstva. Osnovano je 22.05.1990. godine kao preduzeće u privatnoj svojini.

Osnovna delatnost društva je izrada projektno tehničke dokumentacije objekata visoko i nisko gradnje, vođenje stručnog nadzora nad izvođenjem istih, vođenje stručnih poslova investitora – konsalting, inženjering i izvođenje.

Radnici i saradnici našeg društva učestvovali su u projektovanju i realizaciji kapitalnih industrijskih objekata, stambenih kompleksa, poljoprivrednih i hidrotehničkih objekata, objekata za preradu hrane, javnih objekata, mega i supermarketa i drugih značajnih objekata.

Osim bogatog iskustva i znanja ljudi, tehnologija rada unapređena je i primenom računara i preteće opreme čiji je rad poduprt snažnim licenciranim softverom širokog dijapazona.

Zbog obimnosti realizovanih projekata u donjoj tabeli dat je izvod iz referenc liste objekata koje su realizovani od osnivanja društva.

Investitor	Mesto gradnje	Naziv i opis objekta/projekta	Godina
TOYO TIRE SERBIA d.o.o. Japan	Indija	Centar za inovacije, P=5.970m ² . Konceptualno idejno rešenje.	2025.
REPUBLIKA SRBIJA	Surčin	Beograd EXPO 2027, Projekat za izvođenje glavne i sekundarne čelične konstrukcije za izložbene hale 1, 2, 3, 4, 6 i 7, ukupna površina osnove krova: P=80.960m ² .	2025.
GUIPIX NBG d.o.o. Beograd-Zemun	Novi Beograd	Stambeno poslovni objekat "Kula M2", P=79.060m ² . Projektat konstrukcije.	2024/26.
GRAD SUBOTICA	Palić, Bački Vinogradi	Most 1 i Most 2 sa pripadajućim biciklističkim stazama. Projektovanje i ishodovanje dozvola.	2023/25.
KM MONT d.o.o.	Vrbas	Industrijski kompleks, Proizvodna hala 6 za izradu metalnih konstrukcija. P=1.965m ² . Projektovanje, ishodovanje dozvola i nadzor.	2023/25.
VMF INVESTMENT d.o.o.	Novi Sad	Logistički centar. P=8.130m ² . Konceptualno idejno rešenje.	2025.

FABRIKA DEČJE HRANE d.o.o.	Dobanovci	Dogradnja proizvodnog objekta tehnološkom linijom za čišćenje - CIP. P=190m ² . Projektovanje i ishodovanje dozvola.	2025.
NEOPLANTA industrija mesa d.o.o. Novi Sad	Novi Sad	Dogradnja proizvodnih pogona za preradu mesa i mesnih prerađevina. P=3.047m ² . Projektovanje i ishodovanje dozvola.	2025.
LIDL SRBIJA K.D.	Beograd, Sremčica	Zgrada za trgovinu na malo - Lidl supermarket. P=2.416m ² . Projektovanje.	2025.
RETAIL PARK SHPK, Albanija	Skadar, Albanija	Poslovni kompleks Retail Park Shkodër. P=20.800m ² . Projektovanje.	2025.
RETAIL PARK FOUR d.o.o. Beograd	Šabac	STOP SHOP Šabac – Poslovni objekat McDonalds, P=390m ² . Projektovanje i ishodovanje dozvola.	2025.
ATLANTIC ŠTARK d.o.o.	Beograd	Proizvodni kompleks „Atlantic Štark“ sa pratećim sadržajima. P=21.505m ² . Projektovanje i ishodovanje dozvola.	2025/26.
PEŠTAN d.o.o.	Arandelovac	Skladišni objekat sa administracijom i pomoćnim objektom. P=10.075m ² . Projektovanje i ishodovanje dozvola.	2025.
DELHAIZE SERBIA	Nova Pazova	Rekonstrukcija dela skladišnog objekta, P=8.647m ² . Projektovanje i ishodovanje dozvola.	2024/25.
CTP INVEST d.o.o.	Niš	Proizvodno skladišni kompleks. Faza 2, 3 i 4. P=30.341m ² . Projektovanje i ishodovanje dozvola.	2025.
CTP PROPERTY ALPHA d.o.o. Beograd	Novi Beograd	Poslovno skladišni kompleks (BGD 3). Faza 1, 2 i 3. P=11.995m ² . Projektovanje i ishodovanje dozvola.	2025.
CTP ALPHA d.o.o.	Šimanovci	Dogradnja postojećeg skladišnog objekta (SIM 3). P=7.875m ² . Projektovanje i ishodovanje dozvola.	2025/26.
AGROHIM & KEMOIMPEX d.o.o.	Indija	Natkriveno skladište. P=5.850m ² . Projektovanje i ishodovanje dozvola.	2025.
CTP PROPERTY BETA d.o.o.	Kač	Proizvodni objekat sa upravnom zgradom i pratećim objektima (NSE 4). P=19.360m ² . Projektovanje i ishodovanje dozvola.	2024/25.
NELT PROPERTIES d.o.o.	Dobanovci	Skladišni objekat - Hala 6 i visokoregalno skladište. P=50.000m ² . Projektovanje i ishodovanje dozvola.	2024/25.
CTP RHO d.o.o. Beograd	Novi Sad	Proizvodno poslovni kompleks 2. faza, (NVS 3), P=18.811 m ² . Projektovanje i ishodovanje dozvola.	2024/25.
CTP RHO d.o.o. Beograd	Novi Sad	Proizvodno poslovni kompleks 2. faza (NVS 2), P=13.059 m ² . Projektovanje i ishodovanje dozvola.	2024/25.
BIG CEE SRBIJA	Bor	Poslovni kompleks Bor, P=9.800m ² . Projektovanje i ishodovanje dozvola.	2024/25.
BROSE d.o.o. Nemačka	Pančevo	Adaptacija, rekonstrukcija i dogradnja postojećeg proizvodnog objekta i izgradnja novih nadstrešnica u okviru proizvodnog kompleksa. P=6.750m ² . Projektovanje i ishodovanje dozvola.	2024/25.

CTP INVEST d.o.o. Beograd	Beograd-Borča	Logistički kompleks BEOGRAD ISTOK, 6 faza; P=222.371m ² . Projektovanje i ishodovanje dozvola.	2024/25.
CTP INVEST d.o.o. Beograd	Kragujevac	Skladišni objekat sa administracijom i pomoćnim objektima (KRG 4), 3 faze. P=43.375m ² . Projektovanje i ishodovanje dozvola.	2024/25.
SMB-GRADNJA d.o.o. Subotica	Subotica	Poslovno-stambeni objekat. Projekat konstrukcije, svih vrsta instalacija i zaštita od požara. P=14.500m ² . Projektovanje i ishodovanje dozvola.	2024/25.
NEOPLANTA industrija mesa d.o.o Novi Sad	Novi Sad	Skladište repromaterijala. P=1.242m ² . Projektovanje i ishodovanje dozvola.	2024/25.
VMF INVESTMENT d.o.o. Beograd	Novi Sad	Upravna zgrada, zimska služba i servis u industrijskom kompleksu "Bačka put". P=2.500m ² i cca 9.500m ² parkinga. Projektovanje i ishodovanje dozvola.	2022/24.
SIKA SRBIJA d.o.o. Švajcarska	Šimanovci	Dogradnja poslovnog kompleksa "Sika". P=430m ² . Projektovanje i ishodovanje dozvola.	2024.
RETAIL PARK FOUR d.o.o. Beograd	Subotica	STOP SHOP Subotica – dogradnja Retail park, P=5.795m ² . Projektovanje i ishodovanje dozvola.	2023/24.
RETAIL PARK FOUR d.o.o. Beograd	Smederevo	Poslovni objekat "Retail park Four" Smederevo, B faza, P=8.455m ² . Projektovanje i ishodovanje dozvola.	2023/24.
DG COMPANY d.o.o.	Subotica	Višeporodični stambeno-poslovni objekat sa podzemnom garažom. P=4.800m ² . Projektovanje i ishodovanje dozvola.	2023/24.
SU-PROSPECT d.o.o.	Subotica	Višeporodični stambeni kompleks sa garažama. P= 15.325m ² . Projektovanje i ishodovanje dozvola.	2023/24.
AVGERINOS d.o.o.	Subotica	Proizvodni objekat. P=4.650m ² . Projektovanje i ishodovanje dozvola.	2023/24.
KROMBERG & SCHUBERT SERBIA Nemačka	Kruševac	Proizvodni kompleks – rekonstrukcija i dogradnja – 2. faza. P=11.435m ² . Projektovanje i ishodovanje dozvola.	2023/24.
CONTINENTAL AUTOMOTIVE SERBIA d.o.o. Nemačka	Kač, Novi Sad	Poslovni kompleks za elektro delove – 3. faza. P=26.000m ² . Lokalni partneri firme ATP (Austrija-Hrvatska) na projektovanju i ishodovanju dozvola.	2023/24.
MUEHLBAUER AUTOMATION d.o.o. Nemačka	Stara Pazova	Proizvodni kompleks za sklapanje delova mašina. P=12.435m ² . Projektovanje i ishodovanje dozvola.	2023/24.
AGROMARKET LOGISTIC d.o.o.	Kragujevac	Distributivni centar sa upravnom zgradom i pratećim objektima. P= 18.450m ² . Projektovanje i ishodovanje dozvola.	2023/24.
LOGISTEP d.o.o.	Nova Pazova	Skladišno – poslovni objekat sa pratećim sadržajima. P= 39.250m ² . Projektovanje i ishodovanje dozvola.	2023/24.
MEGAPARK d.o.o. Beograd	Dobanovci, Surčin	Logistički kompleks MEGAPARK – Dobanovci (4 faze). P=133.600m ² . Projektovanje i ishodovanje dozvola.	2023/24.

TREĆA PETOLETKA d.o.o.	Beograd	Proizvodni objekat i Auto centar sa prtećim objektima. P=22.500m ² . Projektovanje i ishodovanje dozvola.	2023/25.
KM MONT d.o.o.	Vrbas	Industrijski kompleks, Proizvodna hala 7 i 8. P=4.600 m ² . Projektovanje, ishodovanje dozvola i nadzor.	2023.
ELEVENES d.o.o.	Subotica	Proizvodni kompleks Mega fabrike za proizvodnju baterija sa pratećim objektima. P=24.800m ² . Projektovanje, ishodovanje dozvola, stručni nadzor.	2023/25.
VGP PARK ONE	Beograd	Skladišni kompleks, P= 136.848 m ² Projektovanje i ishodovanje dozvola	2023/24.
BESICO South 1 d.o.o.	Niš	Poslovno proizvodni kompleks "BESICO". P=22.060m ² . Projektovanje i ishodovanje dozvola.	2022/23.
PALFINGER PROIZVODNJA d.o.o. Austrija	Niš	Proizvodni kompleks sa pratećim objektima. P=20.000m ² . Projektovanje i ishodovanje dozvola	2022/23.
CONTINENTAL AUTOMOTIVE SERBIA d.o.o. Nemačka	Novi Sad	Poslovni kompleks za elektro delove – 2. faza. P=45.000m ² . Lokalni partneri firme ATP (Austria-Hrvatska) na projektovanju i ishodovanju dozvola.	2022/23.
NAVAL BOX CAL d.o.o. za MK KLINIKEN Nemačka	Pančevo	Proizvodni kompleks za sklapanje modularnih kontejnera sa pratećim objektima – 1. faza. P=43.670m ² . Projektovanje i ishodovanje dozvola.	2022/23.
CTP INVEST d.o.o. Beograd	Kač	Skladišno–poslovni kompleks, 1. Faza (NSE 1). P=24.335m ² . Projektovanje i ishodovanje dozvola.	2022/23.
SU-PROSPECT d.o.o.	Subotica	Poslovni objekat – trgovina mešovitom robom, P=560m ² . Projektovanje i ishodovanje dozvola.	2022/23.
TOYO TIRE SERBIA Japan	Indija	Proizvodni objekat „Toyo Tire“: Zgrada miksera, Zgrada za prijem sirovina, Tehnološki silosi. P=24.150m ² Lokalni partner za kompaniju TAKENAKA EUROPE GMBH, ogranak Beograd, za projektovanje i ishodovanje dozvola.	2022.
ZAVOD ZA JAVNO ZDRAVLJE Subotica	Subotica	Rekonstrukcija i energetska sanacija objekta Zavoda za javno zdravlje. P=4.620m ² . Projektovanje i ishodovanje dozvola.	2022.
DG COMPANY d.o.o.	Subotica	Kompleks: Višeporodični stambeno-poslovni objekat 1: -1Po+P+6, Stambeno-poslovni objekat 2: -2Po+P+6 sa podzemnim garažama. P=15.500m ² . Projektovanje i ishodovanje dozvola.	2022.
DG COMPANY d.o.o.	Subotica	Višeporodični stambeno-poslovni objekat: -1Po+P+5 sa podzemnom garažom. P=4.760m ² . Projektovanje i ishodovanje dozvola.	2022.

STOP SHOP SERBIA d.o.o.	Sremska Mitrovica	Poslovni objekat Retail Park Sremska Mitrovica 2. i 3. faza, P=3.200m ² . Projektovanje, ishodovanje dozvola i nadzor.	2022/23.
CTP INVEST d.o.o. Beograd	Šimanovi	Skladišni objekat sa administracijom i pomoćnim objektima (SIM 6). P=38.955m ² . Projektovanje i ishodovanje dozvola.	2022/23.
CTP INVEST d.o.o. Beograd	Šimanovi	Skladišni objekat sa administracijom i pomoćnim objektima (SIM 7). P=45.165m ² . Projektovanje i ishodovanje dozvola.	2022/23.
BESICO NORTH 1 d.o.o.	Nova Pazova	Skladišni objekti sa administracijom i pomoćnim objektima. P=31.660m ² . Projektovanje i ishodovanje dozvola.	2022/23.
LIDL BA	Sarajevo, Bosna i Hercegovina	Skladišno-poslovni objekat – distributivni centar. P=61.000m ² Projektovanje i ishodovanje dozvola.	2022/23.
KM MONT d.o.o.	Vrbas	Industrijski kompleks, Proizvodna hala 1 i 2. P=4.600m ² . Projektovanje, ishodovanje dozvola i nadzor.	2022.
ZAVOD ZA VODOPRIVREDU d.o.o.	Subotica	Industrijski kompleks „Aktiv“ – Proizvodna hala. P = 5.600m ² Projektovanje, ishodovanje dozvola i nadzor.	2022.
CTP INVEST d.o.o. Beograd	Novi Banovci	Skladišni objekta sa administracijom i pomoćnim objektima (NBC 5). P=19.083m ² . Projektovanje i ishodovanje dozvola.	2022.
CTP INVEST d.o.o. Beograd	Novi Sad	Proizvodno-poslovni kompleks, 1. Faza (NVS 3). P=19.300m ² . Projektovanje i ishodovanje dozvola.	2022.
CTP INVEST d.o.o. Beograd	Kragujevac	Skladišno-proizvodni objekat sa administracijom i pomoćnim objektima (KRG 3) P=30.400m ² . Projektovanje i ishodovanje dozvola.	2022.
STOP SHOP SERBIA d.o.o.	Vršac	Poslovni objekat Retail Park Vršac 3. faza, P=2.055m ² . Projektovanje i ishodovanje dozvola.	2021/22.
BIG CEE SRBIJA	Nova Pazova	Poslovni objekat BIG CEE Nova Pazova 1. i 2. faza, P= 19.936m ² . Projektovanje i ishodovanje dozvola.	2022.
HANSGROHE d.o.o. Beograd Nemačka	Valjevo	Proizvodni kompleks sa pratećim objektima. P=33.740m ² . Projektovanje i ishodovanje dozvola	2021/22.
NELT CO d.o.o.	Lešnica	Industrijski kompleks eksternog postrojenja za usluge pakovanja materijala iz rudnika. Objekti: P=24.000m ² , Saobraćajnice i platoi: P=57.000m ² . Projektovanje.	2021/22.
LIDL SRBIJA K.D.	Nova Pazova	Distributivni centar "LIDL" – Dogradnja skladišta P=6.221m ² i izgradanja nadstrešnice za odlaganje paleta P=2.962m ² . Projektovanje i ishodovanje dozvola.	2021/22.

BALL PACKAGING EUROPE USA	Zemun	Proširenje proizvodnje - uvođenje linije L4. Projektovanje i ishodovanje dozvola.	2021/22.
SU-PROSPECT d.o.o.	Subotica	Kompleks višeporodičnih stambenih objekata: Objekat 1 i 2 sa nadzemno - podzemnim garažama Su+P+6 i Podzemna garaža. P=12.000m ² . Projektovanje i ishodovanje dozvola.	2021/22.
ŠKOLSKI CENTAR SA DOMOM UČENIKA "Dositej Obradović"	Subotica	Rekonstrukcija, adaptacija i dogradnja školskog centra. P=4.130m ² . Projektovanje i ishodovanje dozvola.	2021/22.
SMB-GRADNJA d.o.o. Subotica za AMETEK- DUNKERMOTOREN USA-Germany	Subotica	Proizvodni objekat sa pratećim objektima, 2. faza. P=10.000 m ² . Projektovanje i ishodovanje dozvola	2021/22.
TIGAR TYRES	Pirot	Dogradnja i rekonstrukcija dela proizvodnog objekta TC-2 – HEPTATHLON , P=11.100m ² . Projektovanje i ishodovanje dozvola.	2021/22.
NACIONALNI SAVET HRVATSKE NACIONALNE MANJINE U RS	Subotica	Kulturni centar - Izgradnja novog objekta P=1.045m ² i Rekonstrukcija postojećeg objekta sa prenamenom P=950m ² . Projektovanje, ishodovanje dozvola i stručni nadzor.	2021/22.
CTP INVEST d.o.o. Beograd	Pećinci	Proizvodno skladišni objekat - 1. faza, P=20.350m ² ; Skladišni objekat - 2. faza, P=17.100m ² . Projektovanje i ishodovanje dozvola.	2021/22.
CTP INVEST d.o.o. Beograd	Novi sad	Skladišno-poslovni kompleks - 1. faza P=26.725m ² . Projektovanje i ishodovanje dozvola.	2021/22.
BIZERBA Production & Tech Center d.o.o. Nemačka	Valjevo	Proizvodni kompleks sa pratećim objektima – 1. faza. P=11.130m ² . Projektovanje, ishodovanje dozvola, projektantski nadzor.	2021/22.
DELTA REAL ESTATE	Nova Pazova	Skladišno-poslovni objekat, II faza. P=16.100 m ² . Projektovanje i ishodovanje dozvola.	2021/22.
GRUNDFOS Serbia Indija	Indija	Proizvodni kompleks za proizvodnju industrijskih pumpi – 2. faza. P=27.390 m ² . Idejno rešenje za dozvole.	2021.
CTP PROPERTY ALPHA d.o.o. Beograd	Novi Beograd	Poslovno skladišni objekat. Faza 1, 2 i 3. P=135.700m ² . Projektovanje i ishodovanje dozvola.	2021/22.
AB MARKET d.o.o.	Pirot	Rekonstrukcija objekta radi prenamene u prodajni prostor P= 8.480m ² . Projektovanje i ishodovanje dozvola.	2020/21.
TOYO TIRE SERBIA Japan	Indija	Staza za testiranje guma. P=24.110 m ² . Projektovanje i ishodovanje dozvola.	2021.
SOPHARMA TRADING d.o.o.	Nova Pazova	Logistički i administrativni centar za skladištenje farmaceutskih proizvoda sa pratećim objektima. A=26.100 m ² . Projektovanje, ishodovanje dozvola i projektantski nadzor.	2020.

TOYO TIRE SERBIA Japan	Indija	Kompleks za proizvodnju automobilske gume. P=140.000 m ² . Projektovanje i ishodovanje dozvola.	2020/22.
DELHAIZE SERBIA d.o.o.	Nova Pazova	Distributivni centar – 3. faza. P=4.650 m ² . Projektovanje i ishodovanje dozvola.	2020.
CTP INVEST d.o.o. Beograd	Kragujevac	Proizvodni objekat sa administracijom i pretećim objektima. P=27.500 m ² . Projektovanje i ishodovanje dozvola.	2020.
AGROMARKET d.o.o. Kragujevac	Pirot	Rekonstrukcija i prenamena skladišta u retail park. P=12.450 m ² . Projektovanje i ishodovanje dozvola.	2019/20.
TIGAR TYRES Srbija MICHELIN Francuska	Pirot	Triathlon – Dogradnja i rekonstrukcija proizvodne hale TC-2. P=4.400 m ² . Projektovanje.	2019/20.
BROSE d.o.o. Nemačka	Pančevo	Proizvodni kompleks sa pratećim objektima. P=63.340 m ² . Projektovanje i ishodovanje dozvola.	2019/21.
GRAD SUBOTICA	Subotica	Gradski stadion – rekonstrukcija i dogradnja. P=47.300 m ² . Projekat konstrukcije.	2019/20.
PVF TRADERS d.o.o. Beograd	Šimanovci	Poslovni objekat sa skladišnim prostorom. P=7.400 m ² . Projektovanje, ishodovanje dozvola i stručni nadzor.	2019/20.
MPC – TRŽNI CENTAR BEO	Beograd	Projekat za izvođenje enterijera javnih površina tržnog centra BEO. P=18.100 m ² . Projektovanje i projektantski nadzor.	2019/20.
BOYSEN ABGASSTESME d.o.o. Nemačka	Subotica	Proizvodni objekat sa administrativnom zgradom i pratećim objektima i infrastrukturuom. P=42.450 m ² . Projektovanje, ishodovanje dozvola i stručni nadzor.	2019/20.
CTP INVEST d.o.o. Beograd	Novi Banovci	Poslovno-skladišni objekti NBC 1, P=28.210 m ² , NBC 2, P=19.410 m ² i NBC 3 P=25.580m ² . Ukupno: P=73.200 m ² . Projektovanje, ishodovanje dozvola i projektantski nadzor.	2019/22.
MIND REAL ESTATE d.o.o.	Kragujevac	Industrijski kompleks „MI GROUP“, Industrijska zgrada - „LAKIRNICA“, sa aneksom administracije, tehničkim blokom i pomoćnim objektima, saobraćajnicama i pratećom infrastrukturuom. P=3.650 m ² . Projektovanje i ishodovanje dozvola.	2019.
SIKA SRBIJA d.o.o. Švajcarska	Šimanovci	Proizvodno skladišni objekat sa pratećim objektima – 3. faza. P=2.800m ² . Projektovanje i ishodovanje dozvola.	2019.
OPŠTINA BAČKA TOPOLA	Bačka Topola	Zatvoreni bazen sa pratećim sadržajima. P=4.060 m ² . Projektovanje i ishodovanje dozvola.	2018/19.
MINISTARSTVO PROSVETE, NAUKE I TEHNOLOŠKOG RAZVOJA	Subotica	Srednja škola “Ivan Sarić” – Rekonstrukcija postojećeg objekta. P=9.200 m ² . Projektovanje i ishodovanje dozvola.	2018/19.

MINISTARSTVO PROSVETE, NAUKE I TEHNOLOŠKOG RAZVOJA	Subotica	Studentski dom "Ivo Lola Ribar". P=5.716 m². Stručni nadzor.	2018/19.
FORMA IDEALE d.o.o.	Kragujevac	Rekonstrukcija sa dogradnjom postojećeg objekta. Skladišni objekat sa internim saobraćajnicama, pratećom infrastrukturom i spoljnim uređenjem. P=11.380 m². Projektovanje.	2018/19.
MIND REAL ESTATE d.o.o.	Kragujevac	Industrijski kompleks „MI GROUP“, UPRAVNA ZGRADA sa internim saobraćajnicama, pratećom infrastrukturom i spoljnim uređenjem. P=11.000 m². Projektovanje, ishodovanje dozvola i stručni nadzor.	2018/19.
LEKOVIT d.o.o.	Pukovac	Logistički i administrativni centar za skladištenje farmaceutskih proizvoda sa pratećim objektima. A=3.700 m². Projektovanje, ishodovanje dozvola i projektantski nadzor.	2018/19.
MIND REAL ESTATE d.o.o.	Kragujevac	Industrijski kompleks „MI GROUP“, Industrijska zgrada – proizvodna hala sa administracijom i tehničkim blokom - „SIEMENS AVENIO“, sa pomoćnim objektima, saobraćajnicama i pratećom infrastrukturom. Faza 1 P=8.100 m², Faza 2 P=3.700 m². Projektovanje, ishodovanje dozvola i stručni nadzor.	2018/19.
MIND REAL ESTATE d.o.o.	Kragujevac	Industrijski kompleks „MI GROUP“, Industrijska zgrada i nadstrešnica – proizvodna hala sa aneksom administracije i tehničkim blokom - „ČELIK“, sa pomoćnim objektima, saobraćajnicama i pratećom infrastrukturom. P=10.830 m². Projektovanje, ishodovanje dozvola i stručni nadzor.	2018/19.
AGROMARKET d.o.o.	Indija	Proizvodni objekat "Fertico". P=6.300 m². Projektovanje, ishodovanje dozvola i stručni nadzor.	2018/19.
JAVNA SKLADIŠTA d.o.o. Subotica	Subotica	Rekonstrukcija i adaptacija magacina. P=3.470 m². Projektovanje i ishodovanje dozvola.	2018.
CTP INVEST d.o.o. Beograd	Šimanovci	Poslovno-skladišni objekat. P=14.150 m². Projektovanje.	2018/19.
GRADSKA UPRAVA ZA INVESTICIJE – GRAD KRAGUJEVAC	Kragujevac	Javni objekat – osnovna i srednja škola "Vukašin Marković". P=3.350 m². Projektovanje.	2018.
GRADSKA UPRAVA ZA INVESTICIJE – GRAD KRAGUJEVAC	Kragujevac	Javno-poslovni objekat – Centar za socijalni rad. Rekonstrukcija i nadgradnja. P=1.440 m². Projektovanje.	2018.

MIND REAL ESTATE d.o.o.	Kragujevac	Industrijski kompleks „MI GROUP“, Industrijska zgrada – proizvodna hala sa aneksom administracije i tehničkim blokom - „ALUMINIJUM“, sa pomoćnim objektima, saobraćajnicama i pratećom infrastrukturom. P=7.810,0 m ² . Projektovanje, ishodovanje dozvola i stručni nadzor.	2018.
BALL PACKAGING EUROPE USA	Zemun	Proširenje proizvodnje i magacin. P=12.800 m ² . Projektovanje, ishodovanje dozvola i stručni nadzor.	2017/18.
MAMMINGER CONSERVEN – SRB d.o.o. Nemačka	Gospođinci	Proizvodno-skladišni objekat za preradu krastavaca. P=1.810 m ² . Projektovanje, ishodovanje dozvola i stručni nadzor.	2017/18.
AGRISER d.o.o.	Aleksa Šantić	Poslovno-proizvodni agro kompleks. P=2.200 m ² . Projektovanje, ishodovanje dozvola i stručni nadzor.	2017/18.
PERFECT VISION	Subotica	Adaptacija poslovnog prostora. P=670 m ² . Projektovanje, ishodovanje dozvola i stručni nadzor.	2017.
STOP.SHOP.5 d.o.o. Beograd	Sremska Mitrovica	Poslovni objekat - Retail park. P=10.640 m ² . Projektovanje, ishodovanje dozvola i stručni nadzor.	2017/18.
ZOPPAS INDUSTRIES SERB d.o.o. Italija-Rumunija	Kikinda	Proizvodni objekat. P=6.310 m ² . Projektovanje i ishodovanje dozvola.	2017/18.
GOODWILL PHARMA d.o.o	Subotica	Rekonstrukcija upravne zgrade i dela magacina i prenamena dela magacina u objekat za primarno i sekundarno pakovanje dijetetskih i farmaceutskih proizvoda sa laboratorijom kontrole kvaliteta. P=4.380,0 m ² . Projektovanje i ishodovanje dozvola.	2017/18.
AGROMARKET d.o.o.	Indija	Distributivni centar. P=15.500 m ² . Projektovanje i ishodovanje dozvola.	2017.
ZG LIGHTNING SRB doo Beograd, ZUMTOBEL Austrija	Niš	Proizvodni kompleks sa administrativnom zgradom i pratećim objektima – I Faza. P=34.000 m ² . Projektovanje i ishodovanje dozvola.	2017/18.
LIDL SRBIJA K.D.	Beograd	Poslovni objekat – Supermarket. P=2.260,0 m ² . Projektovanje.	2017.
GRAĐEVINSKA DIREKCIJA SRBIJE	Beograd-Zemun	Prateća infrastruktura na parcelama 10361/1, 10361/3, 14259, 14257/1, 14231/1, 14258, 14240, 14237 K.O. Zemun u naselju "Zemunske kapije". L=cca 2.380,0 m. Projektovanje. Dozvolu izdalo Ministarstvo građevinarstva, saobraćaja i infrastrukture Republike Srbije.	2017.

GRAĐEVINSKA DIREKCIJA SRBIJE	Beograd-Zemun	Stambeni objekti C i D i stambeno-poslovni objekat E, sa pripadajućom infrastrukturom i uređenjem krova garaže u naselju "Zemunske kapije". P=33.315 m ² . Projektovanje. Dozvolu izdalo Ministarstvo građevinarstva, saobraćaja i infrastrukture Republike Srbije.	2017.
GRAĐEVINSKA DIREKCIJA SRBIJE	Beograd-Zemun	Parterno uređenje i prateća infrastruktura na parcelama 10362/2 i 10362/3 KO Zemun u naselju "Zemunske kapije". P=cca 41.700 m ² . Projektovanje. Dozvolu izdalo Ministarstvo građevinarstva, saobraćaja i infrastrukture Republike Srbije.	2017.
KM MONT d.o.o.	Vrbas	Industrijska zgrada – Proizvodna hala. P=6.145 m ² . Projektovanje.	2017.
UNIVEREXPORT d.o.o. Novi Sad	Sombor	Maloprodajni objekat, P=1.415 m ² . Projektovanje, ishodovanje dozvola i stručni nadzor.	2017.
STOP.SHOP.5 d.o.o. Beograd	Požarevac	Poslovni objekat - Retail park, I i II faza. P=8.750 m ² . Projektovanje, ishodovanje dozvola i stručni nadzor.	2016/17.
MD INŽENJERING SU, MILAN KOSANOVIĆ	Subotica	Stambeno-poslovni objekat u Čarnojevićevoj ulici. P= 2.430 m ² . Projektovanje	2016/17.
KROMBERG & SCHUBERT Serbia Nemačka	Kruševac	Proizvodni pogon za proizvodnju kablova, P= cca 24.200 m ² . Projektovanje	2016/17.
STOP.SHOP.5 d.o.o. Beograd	Lazarevac	Poslovni objekat - Retail park, I i II faza. P=10.813 m ² . Projektovanje, ishodovanje dozvola i stručni nadzor.	2016/17.
STOP.SHOP.5 d.o.o. Beograd	Vršac	Poslovni objekat - Retail park, I, II i III faza. P=12.123 m ² . Projektovanje, ishodovanje dozvola i stručni nadzor.	2016/17.
Kompleks SRC „TELEOPTIK“ u Zemunu.	Zemun	Internat akademije FK Partizan i tribine na glavnom terenu za 1250 gledalaca. Sportski objekat-natkrivene tribine sa pratećim smeštajnim objektima. P=3.900 m ² . Projekat konstrukcije.	2016/17.
SMB-GRADNJA d.o.o. Subotica za AMETEK-DUNKERMOTOREN USA-Germany	Subotica	Proizvodno-administrativni objekat sa pratećim objektima, I faza. P=12.700 m ² . Projektovanje i ishodovanje dozvola	2016/17.
ROTOR d.o.o. i CANDY d.o.o. Subotica	Subotica	Izgradnja novog magacina, I faza i Dogradnja postojećeg magacina. P=cca 1.000 m ² . Projektovanje i ishodovanje dozvola.	2016.
HEMIJSKO-TEHNOLOŠKA ŠKOLA SUBOTICA	Subotica	Adaptacija, sanacija i restauracija fasada, unutrašnjeg prostora objekta i fiskulturne sale. P=6.150 m ² . Projektovanje.	2016.
P.P. "Sava Kovačević" a.d.	Vrbas	Fabrika sa hladnjačom, I faza. P=8.500 m ² . Projektovanje i ishodovanje dozvola.	2016.

DELTA REAL ESTATE	Nova Pazova	Skladišno-poslovni objekat, II faza. P=16.100 m ² . Projektovanje i ishodovanje dozvola.	2016.
STOP.SHOP.5 d.o.o. Beograd	Niš	Retail park, ugostiteljski objekat McDonald's i Cineplex bioskop. P=cca 13.900 m ² . Stručni nadzor.	2015/16.
CONTITECH FLUID SERBIA d.o.o. Nemačka	Subotica	Dogradnja i proširenje proizvodnog kompleksa. P=18.560 m ² . Projektovanje i ishodovanje dozvola.	2015/16.
LIDL SRBIJA SUPERMARKETI K.D.	Zrenjanin	Poslovni objekat – Supermarket. P=2.652,0 m ² . Projektovanje.	2015/16.
LIDL SRBIJA SUPERMARKETI K.D.	Nova Pazova	Distributivni centar "LIDL" sa upravnom zgradom i pratećim objektima – I faza. P=49,950,0 m ² . Projektovanje.	2015/16.
JP "DIREKCIJA ZA IZGRADNJU" APATIN	Prigrevica	Centar za skladištenje biomase. P=25.000,0 m ² . Projektovanje.	2015/16.
URBAN CENTAR RS d.o.o. Beograd za PHOENIX PHARMA Nemačka	Šimanovci	Distributivno skladišni objekat. P=11.300,0 m ² . Projektovanje, ishodovanje dozvola i stručni nadzor.	2015/16.
UNIVEREXPORT d.o.o. Novi Sad	Novi Sad	Distributivni centar, I faza. P=29.100 m ² . Projektovanje, ishodovanje dozvola i stručni nadzor.	2015/16.
STOP.SHOP.9 d.o.o. Beograd	Valjevo	Retail park. P=6.500 m ² . Projektovanje, ishodovanje dozvola i stručni nadzor.	2015/16.
SIKA SRBIJA d.o.o. Švajcarska	Šimanovci	Dogradnja skladišta i proširenje temelja – 2. faza. P=686m ² . Projektovanje i ishodovanje dozvola.	2015.
IDEA d.o.o. Beograd	Kanjiža	Maloprodajni objekat, P=1.650 m ² . Projektovanje i ishodovanje dozvola.	2015.
DM NIVETA d.o.o.	Bački Brestovac	Upravno-proizvodni objekat, P=380,0 m ² . Projektovanje.	2015.
TIGAR TYRES Srbija MICHELIN Francuska	Pirot	Proizvodni objekat - Valjara i aneks administracije - II faza. P=10.200 m ² . Projektovanje.	2015.
UNIVEREXPORT d.o.o. Novi Sad	Novi Bečej	Maloprodajni objekat, P=950 m ² . Projektovanje, ishodovanje dozvola i stručni nadzor.	2015.
Grupa UNIVEREXPORT-TRGOPROMET a.d. Subotica	Ruma	Maloprodajni objekat, P=1.000 m ² . Projektovanje, ishodovanje dozvola i stručni nadzor.	2015.
STREIT NOVA d.o.o. Francuska	Stara Pazova	Proizvodni objekat sa administrativnom zgradom, II faza. P= 6.600 m ² . Projektovanje, ishodovanje dozvola i stručni nadzor.	2014/15.
VETERINARSKI ZAVOD "SUBOTICA" a.d.	Subotica	Objekat za proizvodnju virusnih vakcina za upotrebu u vetrini. P=5.350 m ² . Projektovanje.	2014/15.
RAVAGO PREMIX d.o.o.	Feketić	Proizvodno-skledišni objekat. P=2.100 m ² . Projektovanje, ishodovanje dozvola i stručni nadzor.	2014/15.
STOP.SHOP.2 d.o.o. Beograd	Subotica	Retail park, I faza. P=8.300 m ² . Projektovanje i ishodovanje dozvola.	2014/15.

TIGAR TYRES Srbija MICHELIN Francuska	Pirot	Proizvodni objekat - Valjara i aneks administracije - I faza. P=22.800 m ² . Projektovanje.	2014/15.
DELTA DRE	Nova Pazova	Skladišni objekat, I faza. P=18.000 m ² . Projektovanje.	2014.
TIGAR TYRES Srbija MICHELIN Francuska	Pirot	Proizvodna hala i aneks administracije sa pratećim objektima i magacin sirovina - I i II faza. P=115.000 m ² . Projektovanje i ishodovanje dozvola.	2013/14.
SIKA Švajcarska	Šimanovci	Proizvodno skladišni objekat sa upravnom zgradom. P=6.000 m ² . Projektovanje.	2013/14.
NORTH KARTON Rusija	Jagodina	Kompleks fabrike kartona. P= 17.000 m ² . Projektovanje i ishodovanje dozvola.	2013/14.
STREIT NOVA d.o.o. Francuska	Stara Pazova	Proizvodni objekat sa administrativnom zgradom P= 8.200 m ² . I faza. Projektovanje, ishodovanje dozvola i stručni nadzor.	2013.
SWAROVSKI SUBOTICA d.o.o. Beograd Austrija	Subotica	Proizvodni objekat za preradu poluproizvoda od stakla u finalni proizvod, Kompleks "A", Faza I. P= 15.500 m ² . Projektovanje, ishodovanje dozvola i stručni nadzor.	2012-15.
DELHAIZE SERBIA d.o.o.	Nova Pazova	Centralno distributivno skladište prehrambene robe – I faza. P= 98.550 m ² . Projektovanje, ishodovanje dozvola i stručni nadzor.	2012-14.
GRAD SUBOTICA za potrebe KUD "Palić"	Palić	Dom kulture Palić, P=cca 1.050 m ² . Projektovanje.	2012/13.
GRANOLIS d.o.o. Novi Sad	Subotica	Podno skladište za žitarice sa pratećim objektima. P= 12.850 m ² . Projektovanje i ishodovanje dozvola.	2012/13.
CIM GAS d.o.o. YUMOL d.o.o. ROTEL d.o.o.	Subotica	Višeporodični stambeno-poslovni objekti, Po+P+4, Lamele "A" i "B". P=cca 7.400 m ² . Projektovanje.	2011/16.
MERIT INVEST d.o.o. Subotica	Subotica	Višeporodični stambeni objekat u Ulici Henrika Sjenkjevića, P+1+Pk, P=cca 1.000 m ² . Projektovanje i nadzor.	2012.
MERIT INVEST d.o.o. Subotica	Zlatibor	Višeporodični stambeni objekti Su+P+1+Pk i Su+P+1, P=cca1.450 m ² Projektovanje i nadzor.	2012.
VETERINARSKI ZAVOD "SUBOTICA" a.d.	Subotica	Magacin ambalaže i gotovih proizvoda za upotrebu u veterini, P=cca1.635 m ² Projektovanje.	2012.
MD INŽENJERING SU d.o.o. Subotica	Subotica	Višeporodični stambeno-poslovni objekat u Ulici Vase Stajića, P=3.450 m ² . Projektovanje i stručni nadzor.	2012/14.
EXPRES SERVIS d.o.o.	Subotica	Višeporodični stambeni objekat u Ulici Huga Badalića, P=3.865 m ² . Projektovanje.	2012/13.
DELHAIZE SERBIA d.o.o.	Subotica	Rekonstrukcija i adaptacija postojećeg poslovnog prostora. P=2.500 m ² . Projektovanje i nadzor.	2012.

JP "POSLOVNI PROSTOR"	Novi Sad	Rekonstrukcija i dogradnja fudbalskog stadiona "Karađorđe", jugozapadna, južna i istočna tribina. P=cca 4.750 m ² . Projektovanje.	2012.
DELHAIZE SERBIA d.o.o.	Smederevska Palanka	Poslovni objekat-trgovina mešovitom robom. P=cca 1.025 m ² . Projektovanje, ishodovanje dozvola i stručni nadzor.	2011/12.
OPŠTINA VRBAS	Vrbas	Centralno postrojenje za prečišćavanje otpadnih voda Vrbasa i Kule – komandna zgrada, P=cca 540 m ² . Projektovanje.	2011/12.
STOP.SHOP.1 d.o.o. Beograd	Čačak	Retail park, P=cca 6.500 m ² . Projektovanje, ishodovanje dozvola i stručni nadzor.	2011-14.
FIAT AUTOMOBILI SRBIJA Italija	Kragujevac	Rekonstrukcija i dogradnja upravne zgrade. P= cca 3.550 m ² . Projektovanje, ishodovanje dozvola i stručni nadzor.	2011/12.
OTTHON	Stara Moravica	Dom za lica ometena u mentalnom razvoju, Paviljon D, P=cca 800 m ² . Projektovanje, ishodovanje dozvola i stručni nadzor.	2011/12.
HTUP "PARK" A.D. Novi Sad	Novi Sad	Gerontološki centar "Vila Park", P=1.300 m ² . Projektovanje i nadzor.	2011.
CONTITECH Nemačka	Subotica	Proizvodni kompleks. P=7.400,0 m ² . Projektovanje, ishodovanje dozvola i stručni nadzor.	2011/12.
GRUNDFOS Danska	Indija	Proizvodni kompleks za proizvodnju industrijskih pumpi, P=27.300 m ² . Projektovanje i ishodovanje dozvola.	2011.
GRAD SUBOTICA ZA TENIS KLUB „PALIĆ 1878“	Palić	Teniska hala, P=1.800,0 m ² . Projektovanje.	2010/11.
MD INVESTMENT SU d.o.o. Subotica	Palić	Poslovno-stambeni objekat u Riječkoj ulici, P+3+Pk, P=1.300 m ² . Projektovanje i stručni nadzor.	2011/12.
DUNKERMOTOREN Nemačka	Subotica	Proizvodni pogon za proizvodnju elektro motora. P=1.850,0 m ² . Projektovanje i izvođenje.	2011.
FIAT AUTOMOBILI SRBIJA Italija	Kragujevac	Objekat Centar kvaliteta, spratnost P i P+1. P=7.545,0 m ² . Nostrifikacija, projektovanje, ishodovanje dozvola i stručni nadzor.	2010/11.
MERIT INVEST d.o.o.	Subotica	Višeporodični stambeni objekat u Ulici Bore Stankovića, Po+P+4, P=2.500,0 m ² . Projektovanje i nadzor	2010/12.
NORMA GROUP Nemačka	Subotica	Objekat za proizvodnju plastičnih spojnice, P=cca. 13.800,0 m ² . Projektovanje, ishodovanje dozvola i stručni nadzor.	2010/11.
RAZVOJ JANIĆ d.o.o. Subotica	Subotica	Višeporodični stambeno-poslovni objekat Po+P+5+Pk, Celovečka ulica, P=4.200,0 m ²	2010/11.
EXPO 08 d.o.o. Subotica	Subotica	Logistički centar sa aneksnom upravnom zgradom, P=19.785,0 m ² .	2009.
GRAD SUBOTICA	Palić	Predškolska ustanova – Obdanište P=1.000,0 m ² .	2010.

MD INŽENJERING SU d.o.o. Subotica	Subotica	Višeporodični stambeno-poslovni objekat u ulici Vase Stajića, P+4+Pk, P=1.400,0 m ² . Projektovanje i nadzor	2010/12.
JULIA MLIN Nemačka-Mađarska	Mali Idoš/Feketić	Skladišno proizvodni kompleks – MLIN, P=cca 5.000,0 m ² . Projektovanje, project managment, stručni nadzor	2009/10.
Ratko Butorović	Melenci	Zavičajna kuća	2009.
RAZVOJ JANIĆ d.o.o.	Subotica	Poslovni objekat P+2 – "MULTIPLEJS" P=2600,0 m ² .	2009.
Osnovna škola "Vladimir Nazor" Đurđin	Đurđin	Fiskulturna sala, P=950,0 m ² .	2009.
ISOMAT Grčka	Šimanovci	Skladišno proizvodni kompleks sa upravnom zgradom P=7.000,0 m ² . Projektovanje i nadzor	2009/10.
VIOR GRADNJA d.o.o.	Subotica	Višeporodični stambeno poslovni objekat na uglu ulica Tolstojeva i Žarka Zrenjanina, P=4.500,0 m ² . Projektovanje i nadzor.	2009/12.
TERMOPROJEKT d.o.o. i drugi	Subotica	Višeporodični stambeni objekat P=2.800,0 m ²	2008/09.
APM – Austrija	Indija	Logistički centar–projektovanje, P=58.500,0 m ²	2008/09.
BALL PACKAGING EUROPE USA	Beograd	Industrijski kompleks u Zemunu, Dogradnja objekata "A", "B" i "C" P=8.050,0 m ²	2008/09.
GTC Poljska	Subotica	Multifunkcionalni objekat – (Shopping mall). Projektovanje, stručni poslovi investitora, ishodovanje dozvola. P=70.000,0 m ²	2008/09.
PANVITA Slovenija	Đurđin kraj Subotice	Objekat za preradu mesa i mesnih proizvoda – projekat, stručni poslovi investitora i stručni nadzor. P=11.300,0 m ² .	2008/09.
METRO Nemačka	Subotica	Projekat, stručni poslovi investitora i stručni nadzor Skladišno distributivnog objekta „Metro Cash&Carry“ P=11.500,0 m ²	2008/10.
RODIĆ INVEST Novi Sad	Novi Sad	Projekat konstrukcije Trznog centra „RODIĆ“ u Novom Sadu, P= 83.000,0 m ² .	2008.
Stipan Vidaković	Subotica	RENAULT auto salon sa pratećim sadržajima, P=2.200,0 m ²	2008.
THYSSEN KRUPP Nemačka	Indija	Skladište gotovih proizvoda sa upravnom zgradom. P= 17.400,0 m ²	2008.
SUMINO PRODUKT	Subotica	Rekonstrukcija I dogradnja Industrijskog kompleksa u Subotici. P= cca. 1.200,0 m ² .	2008.
PANONBETON	Novi Žednik	Projekat Betonjerke	2008.
PEVEC Hrvatska	Beograd	Projekt montažne A.B. konstrukcije Trznog centra u Beogradu; P=cca. 54.000 m ² .	2007 i 2008.

OPŠTINA SENTA	SENTA	POSLOVNO SPORTSKI CENTAR. Površina objekta cca. 4.500,0 m ² . Raspon čelične konstrukcije 36,0 + 2x7,8 metara.	2007 i 2008.
MD INŽENJERING SU d.o.o. Subotica	Subotica	Poslovno stambeni objekti P+5+Pk (P= 2.800,0 m ²) i P+4+Pk (P= 1.750,00 m ²).	2007 i 2008.
ISA DAUTOVSKI	Palić	Hotel na Paliću. P=1.150,0 m ² .	2007 i 2008.
PEJOVIĆ SLOBODAN	Palić	Vila "Vesna" na Paliću. P=1.250,0 m ²	2007 i 2008.
DRAGAN SIRIŠKI d.o.o.	Subotica	Poslovno stambeni objekat P= 2.850,0 m ²	2007 i 2008.
CARLSBERG Srbija	Čelarevo	Dogradnja fermentora, Dogradnja filtracije, Dogradnja varione, Objekta BBT	2007 i 2008.
OPŠTINA SUBOTICA	Subotica	Projekat konstrukcije za Postrojenje za prečišćavanje otpadnih voda opštine Subotica.	2007.
TEHNIČKA ŠKOLA Subotica	Subotica	Fiskulturna sala Tehničke škole u Subotici. Površina cca.2.000,0 m ² .	2007.
INTER SPEED Beograd	Preševo	Projekat kontrukcije za Šoping centar na graničnom prelazu Preševo, površine cca.19.000,00 m ²	2007.
MINISTARSTVO ZDRAVLJA R.S.	Kovin	Specijalizovana neuropsihijatrijska bolnica KOVIN, P=4.500,0 m ² .	2007.
MILOŠ ŠEGRT	Subotica	Stambeno poslovna zgrada P=3.600,0m ² .	2007.
TUŠ – Slovenija	Subotica, Sombor, Sr. Mitrovica	Megamarket (i) P=3.000,0 m ² . Projekat, nadzor, strucni poslovi investitora.	2006 i 2007.
LOHER ELEKTRO Nemačka	Subotica	Pogon za proizvodnju vetrogeneratora. P= 14.000,0 m ² . Projektovanje i izvođenje.	2006 i 2007.
ZAVOD ZA ZAŠT.ZDRAVLJA	Subotica	Projekat i stručni nadzor laboratorija za kontrolu životnih namirnica.	2005 i 2006
MINISTARSTVO ZDRAVLJA R.S.	Subotica	Strucni nadzor na rekonstrukciji /dogradnji/ izgradnji Zdravstvenog centra Subotica	2006.
DIREKCIJA ZA IZGR.I UREĐENJE GRADA ZRENJANINA	Zrenjanin	SPORTSKA HALA ZRENJANIN –projekat konstrukcije. Površina objekta cca. 7.500,0 m ² . Raspon čelične konstrukcije 55,0 metara	2006.
JKP "NAŠ DOM" APATIN	Apatin	Postrojenje za pripremu vode – Apatin. Projekat konstrukcije.	2006.
JKP "6 OKTOBAR" KIKINDA	Kikinda	Uređaj za prečišćavanje otpadnih voda naselja Kikinda. Projekat konstrukcije.	2006.
OPŠTINA PEĆINCI	Pećinci	Postrojenje za prečišćavanje otpadnih voda. Projekat konstrukcije,	2006.
METRO Nemačka	Novi Sad, Osijek (Hrvatska)	Projekat konstrukcije METRO marketa, P=10.000,0 m ²	2006.
DRVOLUX, Beograd	Šimanovci (Beograd)	Skladište i proizvodni pogon drvne industrije, površine cca. 4.000,0 m ²	2006 i 2007.
TRIMO INŽENJERING, Slovenija	Šimanovci (Beograd)	Novi proizvodni kompleks za proizvodnju panela, površine cca 8.000,0 m ² . projekat I stručni nadzor	2006 i 2007.

LAGERMAX TIMESPED Austrija	Šimanovci (Beograd)	Logistički centar, površine cca. 18.000,0 m ² . projekat I stručni nadzor.	2006 i 2007.
FISH CORP.2000	Subotica	Kompleks za proizvodnju veterinarskih lekova I premiksa	2005 i 2006.
CARLSBERG SRBIJA	Čelarevo	Dogradnja fermentora i Rekonstrukcija proizvodnog pogona u kancelarije	2005 i 2006.
INTERŠPED	Subotica	Projekat i stručni nadzor "VILE MAJUR" P=2.250,0 m ²	2005.i 2006.
MOMO TRADE	Šimanovci (Beograd)	Poslovno proizvodni kompleks u Šimanovcima P=6.500,00 m ²	2005.
RAZVOJ JANIĆ, MIO II	Subotica	Poslovno stambeni objekat u ulici Blaška Rajića; P=10.600,0 m ²	2005 i 2006.
DELTA MAXI Bg.	Vrbas	Strucni nadzor MAXI Vrbas	2005/06.
PHIWA Nemačka	Subotica	Logistički centar – Magacin II, površine cca. 13.000,00 m ² .	2005.
Rodić M&B-Co Kula	Novi Sad	Prečistač otpadnih voda II faze Pivare M&B	2005.
METRO NEMAČKA	Beograd, Kragujevac, Niš	Projekat konstrukcije METRO marketa, P=11.500 m ² ; P=9.000 m ²	2005.
DELTA MAXI Beograd	Sombor	Stručni nadzor nad izgradnjom supermarketa "Selenča" i "Sunce".	2005.
DELTA MAXI Beograd	Subotica	Maxi supermarket sa poslovnim prostorom P=2.000,0 m ² .	2005.
FLENDER TUBINGEN, NEMAČKA	Subotica	Proizvodni kompleks za proizvodnju elektromotora i vetrogeneratora. Površina kompleksa 16.000,0 m ² ' I faza	2005.
Opština Subotica	Subotica	Glavni projekat konstrukcije Izgradnje, dogradnje i rekonstrukcije Narodnog pozorišta Nepszhaz u Subotici P=20.000,0 m ² .	2005.
AD Namateks Subotica	Subotica	Rekonstrukcija poslovnog objekta – za potrebe Pro Credit banke	2004 i 2005.
Rodic M&B-Co Kula	Novi Sad	Idejni i glavni projekat Dogradnje proizvodnog objekta – postrojenja za proizvodnju piva - Pivare MB. Površina objekta cca 13.400,00 m ² .	2004 i 2005.
Toth Optika	Subotica	Projekat rekonstrukcije sa projektom enterijera.	2004.
Rodić M&B-Co Kula	Novi Sad	Idejni projekat Tržnog centra sa podzemnim garažama, površine cca 56.000,0 m ²	2004.
Ball Packaging Europe-Nemačka	Beograd	Fabrika za proizvodnju limenki P=40.000,0 m ² , sa uređenjem slobodnih površina i saobraćajnicama.	2004 i 2005.
DELTA M Beograd	Beograd	Megamarket MAXI na Bežanijskoj kosi	2004.
PHIWA -Nemačka	Subotica	Logistički centar P=13.000,0 m ² i P=29.000,0 m ²	2004.
Fond za izgradnju opšt. Subotica	Tavankut	Tavankutski put – rekonstrukcija u dužini 5 km.	2003.
Si&Si company	Banja Vrujci	Izgradnja Fabrike za proizvodnju vode – VODA VODA, sa pratećim turističkim sadržajima	2003.

Fresh&Co	Subotica	Izgradnja-rekonstrukcija proizvodno poslovnog kompleksa – Fabrike za proizvodnju voćnih sokova P=6.500,00m ²	2003.
Rodić M&B-Co	Novi Sad	Prečistač otpadnih voda	2003.
Rodić M&B-Co	Subotica	Megamarket u Subotici, površine 12.000,0 m ²	2003.
Rodić M&B-Co	Novi Sad	Izgradnja novih proizvodnih hala- proširenje Pivare, Anexi I,II,III, ukupne površine cca 12.000,0 m ²	2003.
Delta M d.o.o.	Subotica	Rekonstrukcija i adaptacije RK Centar u Hipermarket i Tržni centar, P=7.600 m ²	2003.
Rodić M&B-Co	Novi Sad	Magacin veleprodaje površinecca 7800,00 m ²	2003.
Rodić M&B-Co	Novi Sad	Pasarela L=25,5 metara između Hipermarketa i Pivare.	2003.
JKP Vodovod i kanalizacija	Palić	Postrojenje za prečišćavanje otpadnih voda naselja Palić	2002.
JKP Čistoća	Novi Sad	Pristupni put i plato hale za separaciju i baliranje otpada.	2002.
P.P. Subiro	Subotica	Nadogradnja ravnog krova- izgradnja novi stanova površine cca 1.000,0 m ²	2002.
M.Z. Odžaci	Odžaci	Postrojenja za preradu vode – Filter stanica, Crpna stanica, šahtovi.	2002.
F.K. Tavankut	Tavankut	Izgradnja sportsko rekreativnog centra sa tribinama i nadkrivanjem istih.	2002.
Rodić M&B-Co	Novi Sad	Pivara MB u Novom Sadu – postrojenje za proizvodnju sa punionicom i skladištem, kapaciteta 1.000.000,00 HI ukupne površine 17.200,0 m ²	2002.
A.D. "Vitamin"	Horgoš	Rekonstrukcija i dogradnja proizvodnih pogona, površine cca 2500,00 m ²	2002.
A.D. Podrum Palić	Palić	Izgradnja potkrovlja – novog kancelarijskog prostora	2002.
Si&Si company	Subotica	Nasteršnice i Magacini u okviru kompleksa preduzeća	2002.
Rodić M&B-Co	Novi Sad	Hipermarket površine 33.000,0 m ² uz Temerinski put u Novom Sadu	2002.
Fish company	Bačko Dušanovo	Objekat za preradu ribe	2001.
A.D. Bratstvo	Subotica	Postrojenje za pripremu, farbanje i sušenje vagona	2001.
A.D. Bratstvo	Subotica	Izgradnja Magacina i Sanitarnog čvora u okviru kompleksa preduzeća	2001.
JP Zavod za urbanizam	Palić	Čelični rešetkasti stub h=30,0 metara na Letnjoj pozornici na Paliću.	2001.
JKP Subotičke pijace	Subotica	Nastrešnice na Mlečnoj pijaci	2001.
Rodić M&B	Novi Sad	Betonjerka BK 30	2001.
Rodić M&B	Kula	Pogon za proizvodnju bezalkoholnih pića i vode, površine cca 5.500,0 m ²	2001.
Rodić M&B	Pančevo	Megamarket, površine cca 3.300,0 m ²	2000.
D.D. Topiko	Bačka Topola	Pogon za preradu mesa živine, površine 3.600,0 m ²	2000.

Magnetron	Subotica	Višenamenska hala	2000.
Pionir d.o.o.	Subotica	Interna stanica za snabdevanje gorivom motornih vozila	2000.
Pionir d.o.o.	Subotica	Radionice i garaže	2000.
A.D. Podrum Palić	Palić	Nadstrešnica za skladištenje staklene ambalaže	1999.
A.D. Podrum Palić	Palić	Objekat za preradu vode	1999.
JKP Komgrad	Subotica	Kolovozi u mesnim zajednicama	1998.
A.D. IBP Beograd	Novi Sad	Prodajni centar Coca cole	1998.
F.K. Vinogradar	Hajdukovo	Nadkrivanje postojećih tribina	1998.
A.D. Podrum Palić	Palić	Izgradnja pogona za proizvodnju bezalkoholnih pića sa uređenjem kompleksa	1998.
Carinarnica	Subotica	Nadogradnja ravnog krova u nove poslovne prostorije	1997.
Perić Co	Subotica	Benzinska pumpa sa pratećim sadržajima	1997.
JP PTT Saobraćaja	Subotica	Poslovni objekat – Upravna zgrada	1997.
Delta bike	Subotica	Proizvodna hala i magacin	1997.
Subinex	Subotica	Poslovni objekat sa magacinskim prostorom	1997.
M.Z.Šid	Šid	Sportsko rekreacioni centar “Beljnjača”- Šid, olimpijski bazen 50x25m, bazen za neplivače 25x18, dečiji bazeni, tehnički objekat.	1996.
G.P. Panongrad	Subotica	Poslovni centar “PANON CITY”, površine 3.500,0 m ² .	1996.
Gumel	Hajdukovo	Objekat za preradu mesa	1996.
DP Vetprom	Subotica	Poslovni objekta – Upravna zgrada	1996.
Opština Subotica	Subotica	Sportsko rekreacioni centar “Dudova šuma” – kompleks zatvorenih bazena, površine 9.700,0 m ² , raspon l=48,0 metara. Dozvolu izdalo Ministarstvo građevina rep.Srbije.	1995.
Perić Co	Subotica	Diskont centar	1995.
P.P.Tandex	Subotica	Poslovni kompleks	1995.
P.P.OM	Bački Vinogradi	Benzinska pumpa sa nastrošnicom, plato i fontana.	1994.
Rodić M&B	Feketić	Motel i Restoran na auto putu Subotica Beograd, površine cca 6.500,0 m ²	1994.
DDTU Palić	Subotica	Nadogradnja ravnog krova – kongresna sala	1993.
Raketa-putnički saobraćaj	Užice	Objekat za održavanje za benzinskom pumpom	1993.
M.Z.Opštine Temerin	Temerin	Postrojenja za prečišćavanje otpadnih voda opštine Temerin – I faza	1993.
D.D. Pionir	Subotica	Temelji opreme	1992.
Građevinar	Novi Kneževac	Poslovno stambeni objekat P+2 i P+1.	1992.
DDTU Palić	Subotica	Poslovno stambeni objekat “Corso”, površine cca 6.000,0 m ² .	1992.

Vital - fabrika ulja	Vrbas	Uređaj za predhodno prečišćavanje otpadnih voda – taložnik, pužna crpna stanica, sabirni bazen za mulj, crpne stanice, temelj silosa.	1991.
KRO Komgrad	Subotica	Saobraćajnice u mesnim zajednicama	1991.
JKP Budućnost	Indija	Rezervoar pijaće vode	1991.
Raketa - putnički saobraćaj	Užice	Autobuska stanica sa poslovnim objektima, površine 6.600,0 m ²	1990.

Naše su najbolje preporuke uspešno obavljene projektantski i drugi stručni poslovi na nizu objekata. Najvažnije smo nabrojali. Želja nam je da i Vi postanete korisnik naših usluga u interesu Vašeg i našeg razvoja, uvereni da ste bar delimično stekli sliku o našoj firmi sa severa Panonske ravnice, koja iz tog razloga nosi simboličan naziv NORTH Engineering.



Direktor:

Lazar Marković, dipl.ing.građ.